

Sample Test نموذج اختبار

Test Instructions

تعليمات الاختبار

- You are allowed **60 minutes** for this test.

- الزمن المسموح به للاختبار 60 دقيقة.

There are different types of questions:

Multiple choice

- Each question has four possible answers. Only one is correct.
- Use only a pencil to shade in the answer bubble of your choice.
- If you make a mistake then rub out your answer completely and shade in the bubble of your new answer.

يتضمن هذا الاختبار أنواع مختلفة من الأسئلة:

أسئلة الاختيار من متعدد

- لكل سؤال أربع إجابات محتملة. إجابة واحدة فقط منها صحيحة.
- الرجاء استخدام قلم الرصاص فقط لتظليل مستطيل الإجابات التي تختارها.
- إذا أخطأت في إجابتك، فقم بمسح الإجابة بالكامل ثم ظلل مستطيل إجابتك الجديدة.

Complex multiple choice

- A table is shown with bubbles in each row.
- Shade in an answer bubble in each row of the table.

أسئلة ذات خيار متعدد مركب

- جدول ويوجد به مستطيل في كل صف.
- ظلل مستطيل الإجابة في كل صف من الجدول.

Open response

- Write your answers in the spaces provided within the test booklet.
- Do not write outside the answer spaces.

الأسئلة ذات الإجابات المفتوحة

- اكتب إجاباتك في الفراغات المخصصة لها في كتيب الاختبار.
- لا تدون أية إجابة خارج الفراغ المخصص لها.





ما القوة المستخدمة لجعل الكرسي المدولب يتقدّم؟

- الرفع
- السحب
- الدفع
- الفتل

يعيش الدب القطبي في مناطق باردة جداً ونادراً ما يجده ملجأً.

ما الذي يساعده على البقاء دافئاً؟

- قوائمه الكبيرة
- فراءه السميك
- أنيابه الكبيرة
- مخالبه القوية

إلى ماذا تحتاج النباتات الخضراء لتبقى حيّة؟

الماء	الناس	النور	
نعم	لا	نعم	<input type="checkbox"/>
نعم	نعم	نعم	<input type="checkbox"/>
لا	لا	نعم	<input type="checkbox"/>
لا	نعم	لا	<input type="checkbox"/>

1



What force is being used to move the wheelchair forwards?

- Lifting
- Pulling
- Pushing
- Twisting

2 Polar bears live in very cold places and have very little shelter.

What helps polar bears to keep warm?

- Big paws
- Thick fur
- Big teeth
- Strong claws

3 What do green plants need to survive?

	Light	People	Water
<input type="checkbox"/>	Yes	No	Yes
<input type="checkbox"/>	Yes	Yes	Yes
<input type="checkbox"/>	Yes	No	No
<input type="checkbox"/>	No	Yes	No

- لماذا يُعتبر الزجاج مناسباً لصنع النوافذ؟
- لأنه رخيصٌ ومتوفرٌ في كل مكان.
 - لأنه مادة طبيعية ويخترقها النور.
 - لأنه ليس مرناً ويخترقه النور.
 - لأنه ليس مرناً لكنه مادة طبيعية.



- ما نوع انتقال الطاقة الحاصل حين يقرع الفتى الطبل؟
- طاقة كهربائية
 - الضوء
 - الطاقة الكامنة
 - الصوت

4 Why is glass suitable to make windows?

- It is cheap and found everywhere.
 - It is a natural material and light goes through it.
 - It is not flexible and light goes through it.
 - It is not flexible and is a natural material.
-

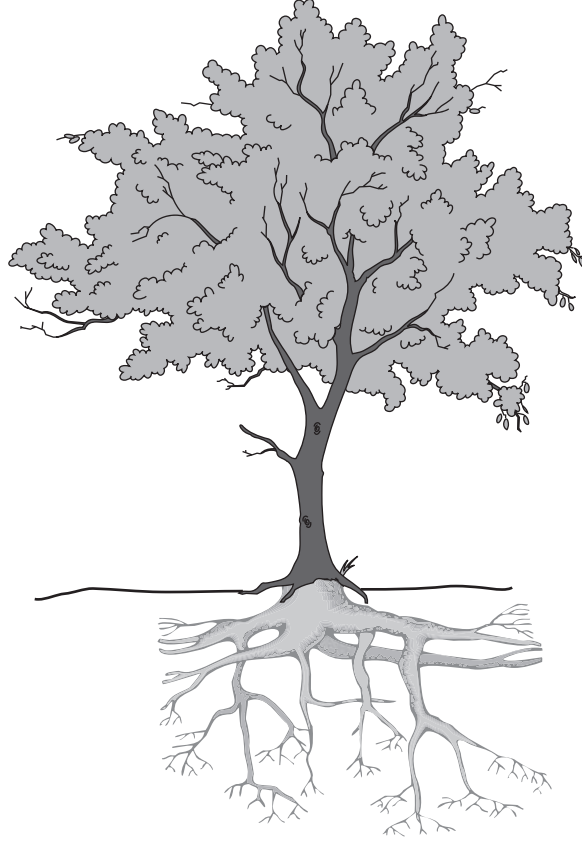
5



What energy transfer takes place when the boy hits the drum?

- Electrical energy
- Light
- Gravitational energy
- Sound

كيف تدخل المياه إلى الشجرة؟

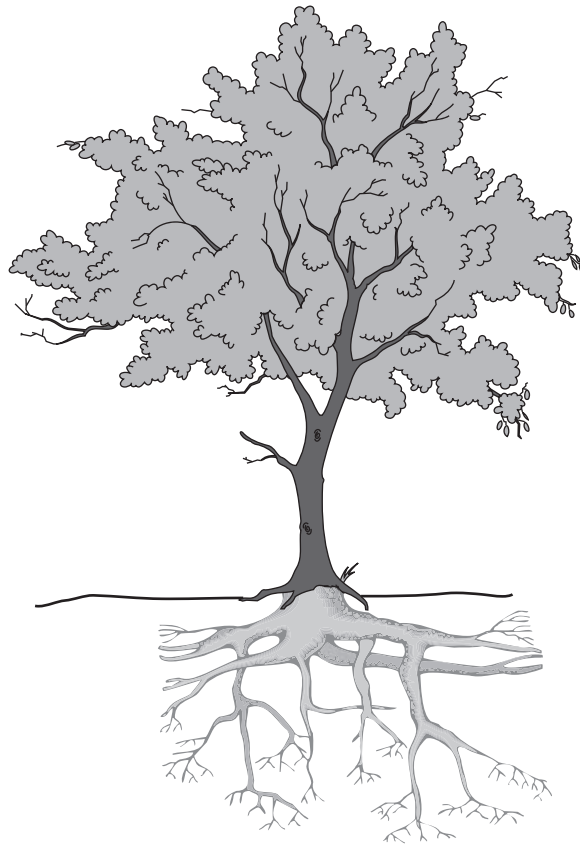


- من خلال الأغصان
- من خلال الأوراق
- من خلال الجذع
- من خلال الجذور

لماذا يتم بناء المدن في المناطق الصحراوية بالقرب من الأنهر؟

- المياه العذبة أساسية للحياة.
- الرياضات المائية شعبية جداً.
- الأنهر تجذب السياح.
- يسهل بناء الجسور.

6 How does water get into a tree?



- Through the branches
- Through the leaves
- Through the trunk
- Through the roots

7 Why are many desert cities built next to rivers?

- Fresh water is essential for life.
- Watersports are very popular.
- They attract many tourists.
- Bridges are easy to build.

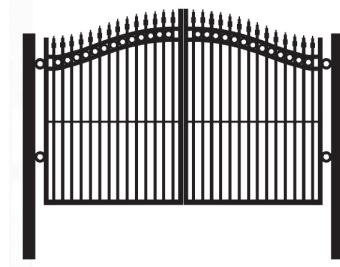
أي من الأشياء التالية مصنوعة من مادة طبيعية؟



إناء زجاجي



كرسي خشبي

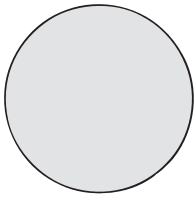


بوابة حديدية



لعبة بلاستيكية

8 Which object is made of natural material?



Plastic toy



Iron gate

Wooden chair



Glass vase

أرادت فاطمة القيام باختبار على النبات.
وضعت شتلة ورد في غرفة مظلمة وبجانبيها مصباح.
وتركتها بضعة أيام.



اليوم 4



اليوم 1

ما الذي يبيّنه هذا الاختبار؟

- كل أشتال الورد تميل إلى اليسار بعد بضعة أيام
- تتأثر أشتال الورد بالنور
- تؤثر أشتال الورد على محيطها
- لا تحتاج أشتال الورد إلى النور

لم يكن هذا الاختبار اختباراً دقيقاً.

- ما العنصر الذي كان يجب أن يكون موجوداً؟
- إناء مع تربة ولكن من دون نبتة.
- مصابيح مختلفة حول النبتة.
- نبتة ورد أخرى خارج الوعاء.
- نبتة ورد أخرى من دون مصباح بجانبها.

Fatima wanted to do an experiment on plants. She put a rose plant into a dark room with a light on one side. She left it for a few days.



Day 1



Day 4

- 9 What does this experiment show?
- All rose plants bend to the left after a few days
 - Rose plants are affected by light
 - Rose plants affect their environment
 - Rose plants do not need light

- 10 This experiment was not really a fair test. What else should have been present?
- A pot with soil but no plant.
 - Many lights surrounding the plant.
 - Another rose plant not in a pot.
 - A second rose plant with no light on the side.

على أي سطح يجب أن يركب علي زلاجه ليتقدم بسرعة أكبر؟



الإسمنت الأملس



العشب



الرمل



السجاد

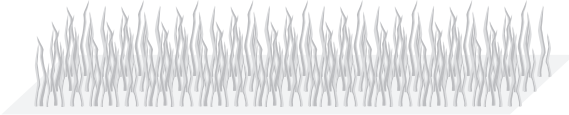


11

On which surface should Ali ride his skateboard if he wants to go the fastest?



Smooth concrete



Grass

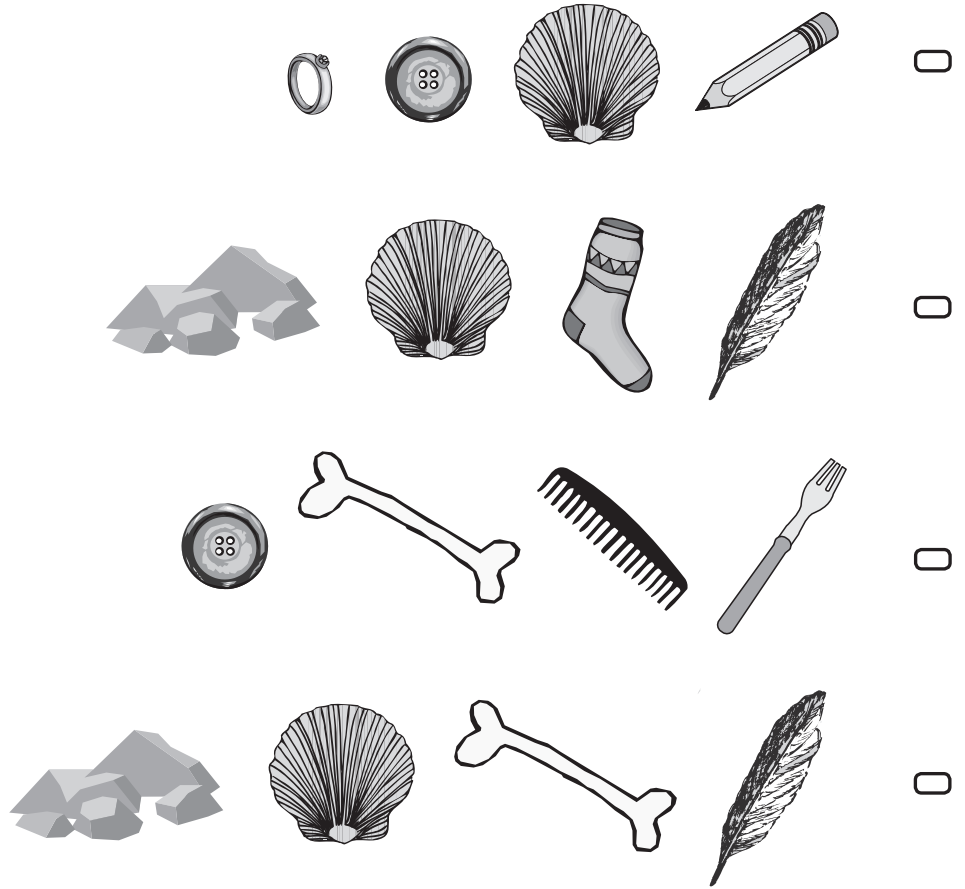


Sand

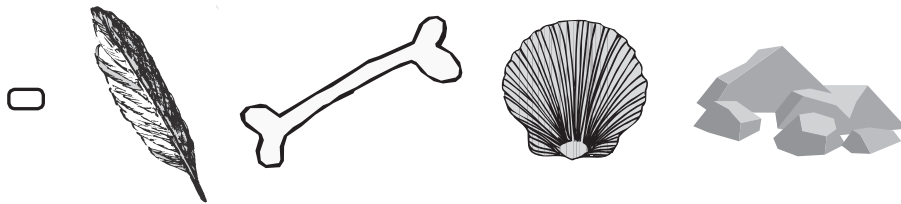
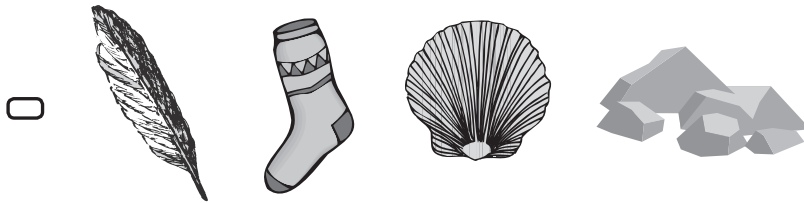
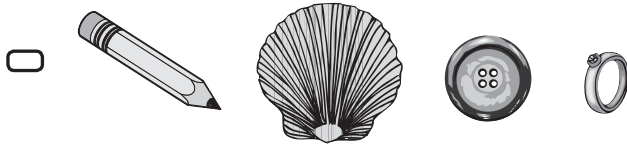


Carpet

أي من المجموعات التالية تتألف من أربعة عناصر طبيعية؟



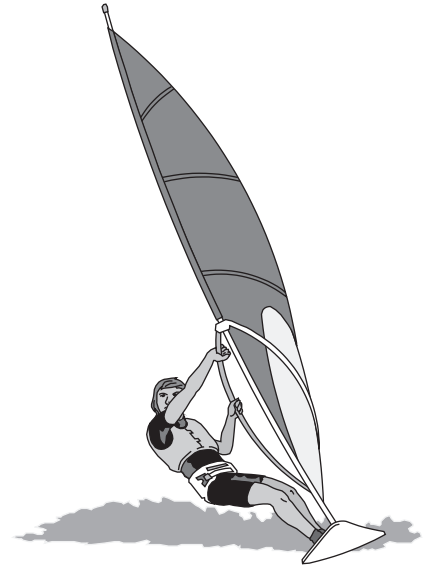
12 Which group consists of four natural objects?



يحتاج صنع دُمي الأطفال لبعض المواد.
ما الخصائص التي يجب أن تتوفر في هذه المواد؟

لاصقة	ناعمة	سهولة الكسر	
لا	لا	لا	<input type="checkbox"/>
لا	نعم	نعم	<input type="checkbox"/>
لا	نعم	لا	<input type="checkbox"/>
نعم	لا	نعم	<input type="checkbox"/>

ركوب الأمواج رياضة شعبية في الخليج.



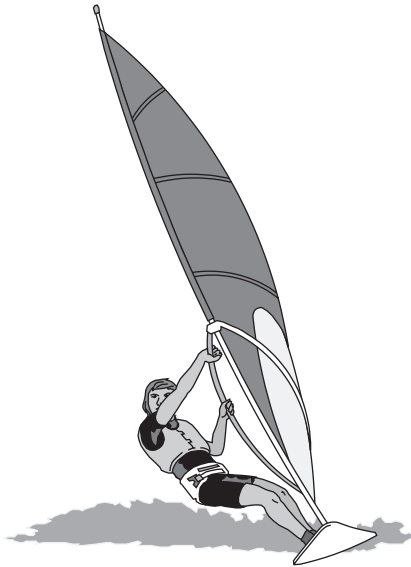
ما الذي يساعد لوح ركوب الأمواج على التقدم؟

- دفع الريح لشراع اللوح.
- الشمس التي تشع فوق البحر.
- سحب الريح لشراع اللوح.
- دفع مياه البحر الدافئة للوح.

- 13 Some material is needed to make a child's cuddly toy.
Which properties are best for the material?

	Easily broken	Soft	Sticky
<input type="radio"/>	No	No	No
<input type="radio"/>	Yes	Yes	No
<input type="radio"/>	No	Yes	No
<input type="radio"/>	Yes	No	Yes

- 14 Windsurfing is a popular sport in the Gulf.

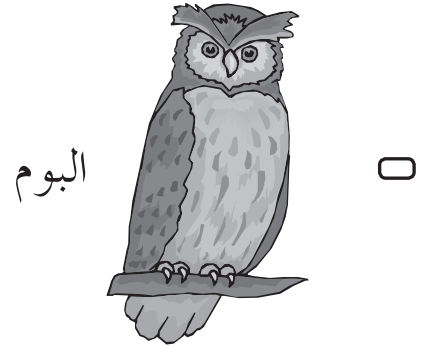
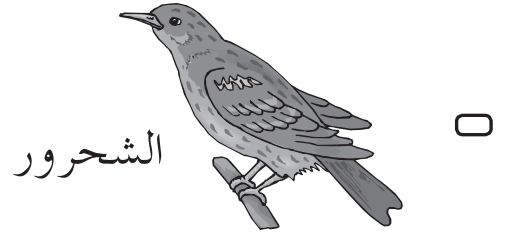


What causes them to move forward?

- Pushing by the wind on the sail.
- The sun shining on the sea.
- Pulling by the wind on the sail.
- The warm seawater pushing the board.

- لماذا تُعتبر أبوظبي والعين نقطتين مناسبتين لإنشاء المدن؟
- لقد عاش الناس في العين وأبوظبي منذ زمن طويل.
 - توفر مصدر للماء.
 - توفر المباني ليعيش فيها الناس.
 - توفر الطرق الجيدة جعل السفر بين المدينتين سهل.

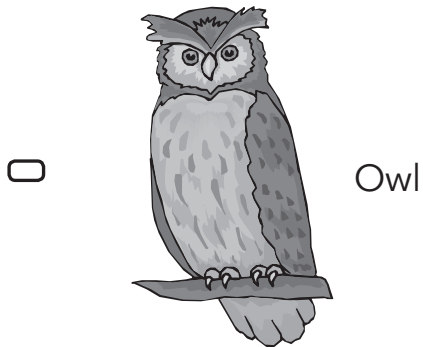
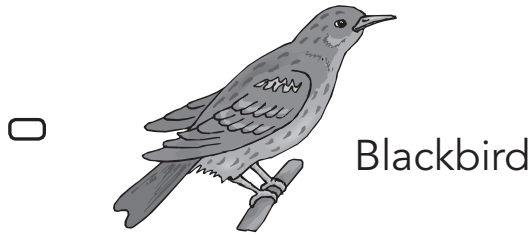
أي طائر يصطاد ليلاً؟



15 Why are Al Ain and Abu Dhabi good locations for cities?

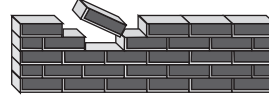
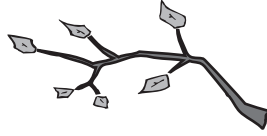
- People have always lived in Al Ain and Abu Dhabi.
- There was a supply of suitable water.
- Buildings were there for people to live in.
- The good roads made travel to the cities easy.

16 Which bird hunts at night?



إختر مجموعة العناصر المرتبة بشكل صحيح من الألين إلى الأصلب.

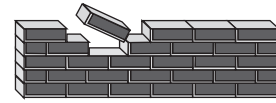
الأصلب



الآلين

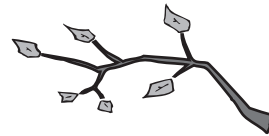
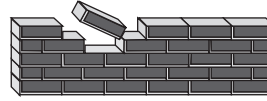


الأصلب



الآلين

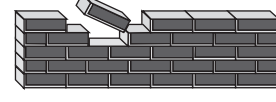
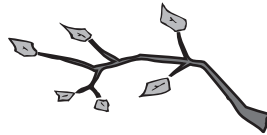
الأصلب



الآلين



الأصلب



الآلين

كلّما رُميت الطابة عالياً ارتدت عالياً.

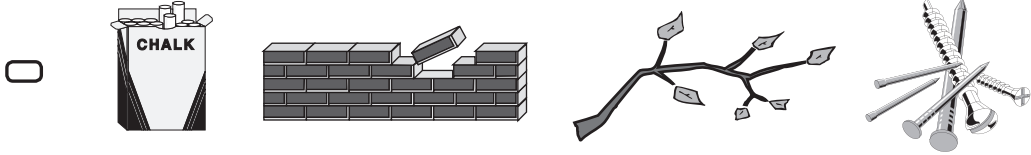
ما السبب؟

- الارتفاع يخفف من طاقة الأشياء.
- الارتفاع يزيد طاقة الأشياء.
- قوة الجاذبية تزداد كلما ازداد الارتفاع.
- كل الأشياء ترتد بالطريقة نفسها.

17 Choose the group of objects which is arranged correctly from softest to hardest.

softest

hardest



softest

hardest



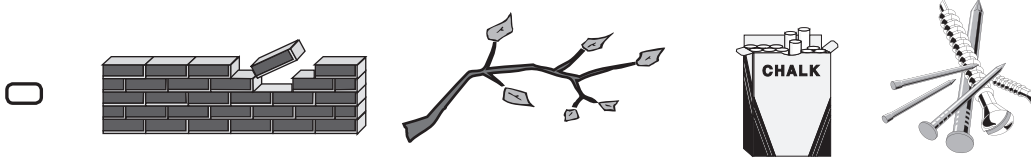
softest

hardest



softest

hardest



18 The higher a ball is dropped, the higher it bounces.

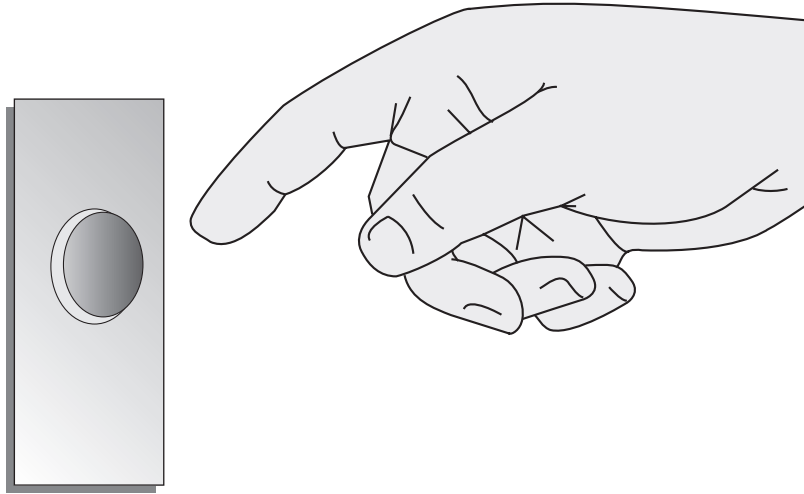
What is the reason?

- More height gives objects less energy.
- More height gives objects more energy.
- Gravity pulls stronger with more height.
- All objects bounce in the same way.

- لماذا لا يُعتبر الشريط المطاطي كائناً حياً؟
- يمكنُ لشكله أن يتغيّر.
 - هو مصنوعٌ من مواد طبيعية.
 - هو ليس متعدد الألوان عادةً.
 - لا يحتاج للهواء أو الغذاء.

- وجد عبدالله الطقس حاراً جداً للعب في الفناء الخلفي.
ما الذي يمكنه القيام به للتخفيف من الحرارة بعض الشيء؟
- إزالة العشب
 - بناء سياج
 - زرع شجرة كبيرة
 - استحداث منطقة اسمنتية

تريد عائشة أن ترنّ جرس الباب.



ا. أوضح ما الذي عليها فعلة ليرنّ جرس الباب.

ا. أوضح نوع الطاقة الصادر حين ترنّ جرس الباب.

19 Why is an elastic band **not** living?

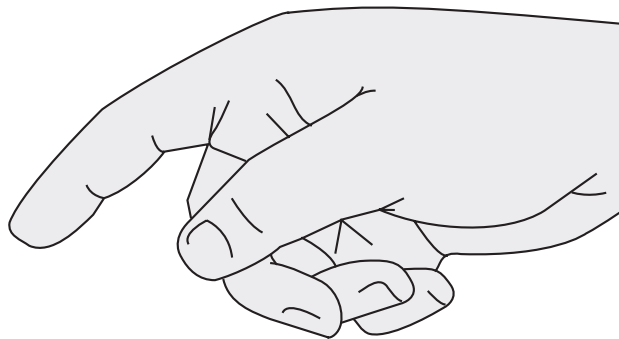
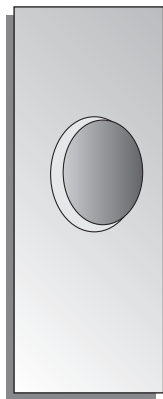
- Its shape can change.
 - It is made of a natural material.
 - It is not usually multicoloured.
 - It does not need air or food.
-

20 Abdul finds it too hot to play in his back yard.

What could he do to help make it cooler?

- Remove the grass.
 - Build a fence.
 - Plant a big tree.
 - Make a concrete area.
-

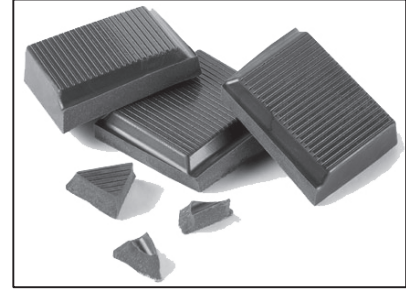
21 Aasha wants to make the doorbell work.



I. Identify what she must do to make the doorbell work.

II. Identify the type of energy that is made when she makes the doorbell work.

تُجري سلمى اختباراً لمعرفة إذا ما كان الشوكولا الأبيض يذوب بسرعة أكبر من الشوكولا الأسود.



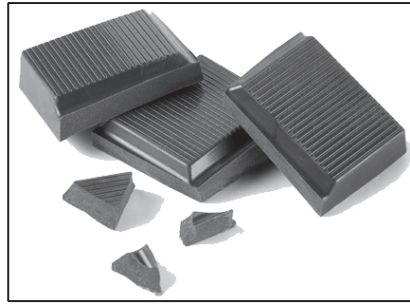
حدّد متغيرتين يجب عليهما أن تبقى ثابتتين في اختبارها ليكون دقيقاً.

لهذا الحيوان أذنان كبيرتان تتيحان له أن يسمع الأصوات بشكل جيد جداً.



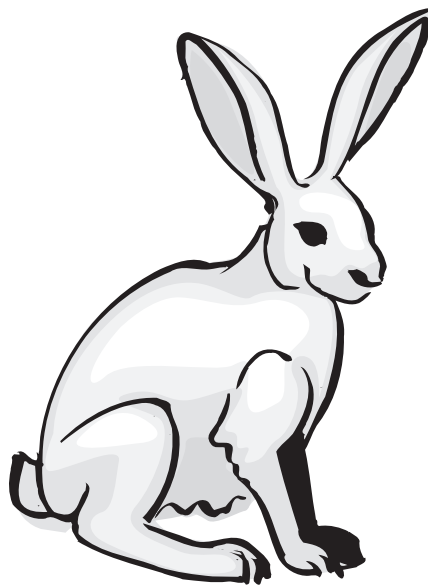
أوضح كيف تساعد الأذنان الكبيرتان الحيوان ليبقى على قيد الحياة في بيئته.

22 Salma wants to find out if white chocolate melts more quickly than dark chocolate.



Identify **two** things she must keep the **same** if her test (experiment) is to be fair.

23 This animal has large ears, which allow it to hear sounds very well.



Describe how the large ears help the animal survive in its environment.
